



1. Przedsiónek	9,16m <sup>2</sup>
2. Salon z aneksem kuchennym	18,50m <sup>2</sup>
3. Łazienka	7,66m <sup>2</sup>
4. Pokój	12,79m <sup>2</sup>
5. Pokój	7,95m <sup>2</sup>
	<hr/>
	56,06m <sup>2</sup>

NINIEJSZE DANE SĄ POGŁĄDOWE I MOGĄ ODBIEGAĆ OD REALIZACJI. POMIARÓW POD ZAKUP MEBLI, URZĄDZEŃ I WYPOSAŻENIA NALEŻY DOKONAĆ Z NATURY, PO ZAKOŃCZENIU REALIZACJI. ELEMENTY ARANŻACJI MIESZKANIA (DRZWI WEWNĘTRZNE, MEBLE, CERAMIKA SANITARNA, SPRZĘT AGD I RTV) NIE STANOWIĄ OFERTY HANDLOWEJ. OZNACZENIE GRAFICZNE WYKONCZENIA BALKONU/LOGGI/TARASU NIE ODNIEWIERCIELĄ RZECZYWISTEGO URZĄDU MATERIAŁU WYKONCZENIOWEGO, A JEST JEDYNIENIE POGŁĄDOWE. POWIERZCHNIE OGRODKÓW, TARASÓW, BALKONÓW, LOGGII NIE PODLEGAJĄ OBMIAROWI.

### Biuro Sprzedaży:

ul. Mędzyzleska 2-4/1, Wrocław  
tel. 664-601-480 [www.apartamentynyska.pl](http://www.apartamentynyska.pl)

# NYSKA

RESIDENCE



### PLAN LOKALU NR

POW. UŻYTKOWA MIESZKANIA

**4.M5**

56,06m<sup>2</sup>

3 pokoje

KLATKA

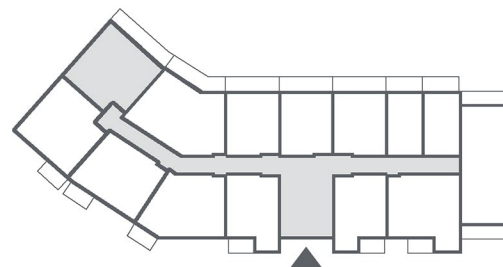
K2

PIĘTRO

4 PIĘTRO

POW. BALKONU

11,99m<sup>2</sup>



ul. Nyska

