

1. Przedsiónek	9,25m <sup>2</sup>
2. Salon z aneksem kuchennym	27,22m <sup>2</sup>
3. Łazienka	4,25m <sup>2</sup>
4. Pokój	13,46m <sup>2</sup>
5. Pokój	12,82m <sup>2</sup>
	<b>67,00m<sup>2</sup></b>



*NINIEJSZE DANE SĄ POGLĄDOWE I MOGĄ ODBIEGAĆ OD REALIZACJI. POMIARÓW POD ZAKUP MEBLI, URZĄDZEŃ I WYPOSAŻENIA NALEŻY DOKONAĆ Z NATURY, PO ZAKOŃCZENIU REALIZACJI. ELEMENTY ARANŻACJI MIESZKANIA (DRZWI WEWNĘTRZNE, MEBLĘ, CERAMIKA SANITARNA, SPRZĘT AGD I RTV) NIE STANOWIĄ OFERTY HANDLOWEJ. OZNACZENIE GRAFICZNE WYKOŃCZENIA BALKONU/LOGGII/TARASU NIE ODZWIERCIEDLA RZECZYWISTEGO UKŁADU MATERIAŁU WYKOŃCZENIOWEGO, A JEST JEDYNNIE POGLĄDOWE. POWIERZCHNIE OGRÓDKÓW, TARASÓW, BALKONÓW, LOGGII NIE PODLEGAJĄ OBMIAROWI.*

### Biuro Sprzedaży:

ul. Międzyzyleska 2-4/1, Wrocław  
tel. 664-601-480 [www.nyskaresidence.pl](http://www.nyskaresidence.pl)

# NYSKA

R E S I D E N C E



## PLAN LOKALU NR

POW. UŻYTKOWA MIESZKANIA

## 2.M6

67,00m<sup>2</sup>

3 pokoje

KLATKA

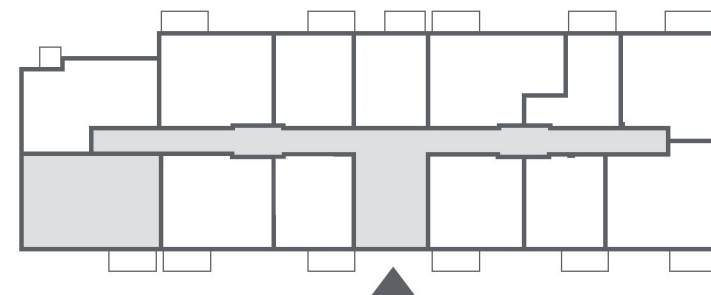
K1

PIĘTRO

1 PIĘTRO

POW. BALKONU

5,25m<sup>2</sup>



ul. Nyska

