



1. Przedsiónek	9,16m ²
2. Salon z aneksem kuchennym	18,39m ²
3. Łazienka	7,66m ²
4. Pokój	12,81m ²
5. Pokój	7,95m ²
<hr/>	
	55,97m ²

NINIEJSZE DANE SĄ POGLĄDOWE I MOGĄ ODBIEGAĆ OD REALIZACJI. POMIARÓW POD ZAKUP MEBLI, URZĄDZEŃ I WYPOSAŻENIA NALEŻY DOKONAĆ Z NATURY, PO ZAKOŃCZENIU REALIZACJI. ELEMENTY ARANŻACJI MIESZKANIA (DRZWI WEWNĘTRZNE, MEBLÉ, CERAMIKA SANITARNA, SPRZĘT AGD I RTV) NIE STANOWIĄ OFERTY HANDLOWEJ. OZNACZENIE GRAFICZNE WYKOŃCZENIA BALKONU/LOGGII/TARASU NIE ODZWIERCIEDLA RZECZYWISTEGO UKŁADU MATERIAŁU WYKOŃCZENIOWEGO, A JEST JEDYŃIE POGLĄDOWE. POWIERZCHNIE OGRÓDKÓW, TARASÓW, BALKONÓW, LOGGII NIE PODLEGAJĄ OBMIAROWI.

Biuro Sprzedaży:

ul. Nyska 59-61, Wrocław
tel. 500-020-861 www.nyskaresidence.pl

NYSKA

R E S I D E N C E



PLAN LOKALU NR

POW. UŻYTKOWA MIESZKANIA

1.M4

55,97m²

3 pokoje

KLATKA

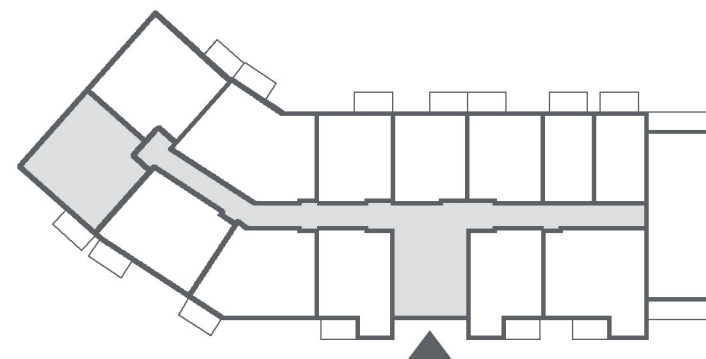
2

PIĘTRO

1 PIĘTRO

POW. BALKONU

4,46m²



ul. Nyska

