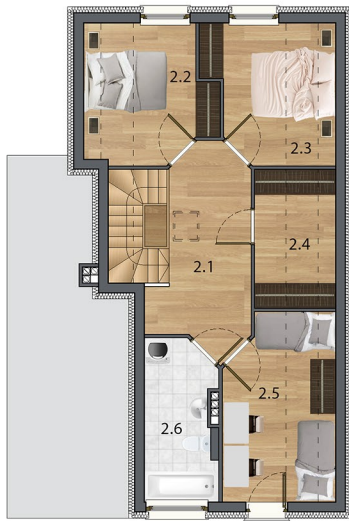
**PARTER:**

1.1 Przedsiónek	3,45m ²
1.2 Kuchnia	11,06m ²
1.3 Jadalnia	11,83m ²
1.4 Salon	25,61m ²
1.5 Łazienka	2,40m ²
1.6 Klatka schodowa	3,90m ²
1.7 Pomieszczenie gospodarcze	5,48m ²
	63,73m²

NINIEJSZE DANE SĄ POGŁĄDOWE I MOGĄ ODBIEGAĆ OD REALIZACJI. POMIARÓW POD ZAKUP MEBLI, URZĄDZEŃ I WYPOSAŻENIA NALEŻY DOKONAĆ Z NATURY, PO ZAKOŃCZENIU REALIZACJI. ELEMENTY ARANŻACJI WIEJSZKANIA (DRZEWY WNIĘTRZNE, MEBLE, CERAMIKA SANITARNA, SPRZĘT AGD I RTV) NIE STANOWIĄ OFERTY HANDLOWEJ, OZNACZENIE GRAFICZNE WYKOŃCZENIA BALKONU/LOGGII/TARASU NIE ODDZIERCIEDLA RZECZYWISTEGO UKŁADU MATERIAŁU WYKOŃCZENIOWEGO, A JEST JEDYŃE POGŁĄDOWE. POWIERZCHNIE OGRODKÓW, TARASÓW, BALKONÓW, LOGGII NIE PODLEGAJĄ OBMIAROM.

**PIĘTRO:**

2.1 Korytarz	10,30m ²
2.2 Sypialnia	7,49(10,35)m ²
2.3 Sypialnia	7,52(10,45)m ²
2.4 Pomieszczenie gospodarcze	3,95(6,72)m ²
2.5 Sypialnia	8,33(12,13)m ²
2.6 Łazienka	6,72m ²
	44,31(56,67)m²

OSIEDLE ŚWIERKOWE

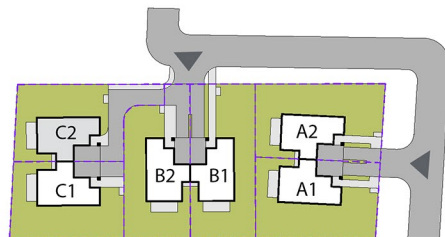
**PLAN DOMU NR**

POW. UŻYTKOWA

POW. DZIAŁKI

C2108,04m² (120,40m²)

4 pokoje

339,9m²**Biuro Sprzedaży:**

ul. Nyska 59-61, Wrocław
tel. 500-020-861 www.nyskaresidence.pl